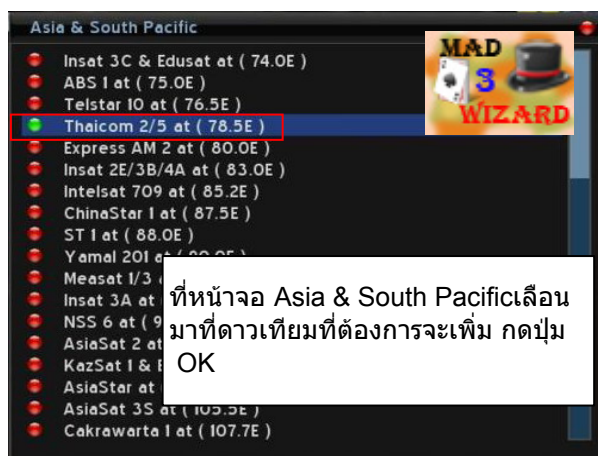
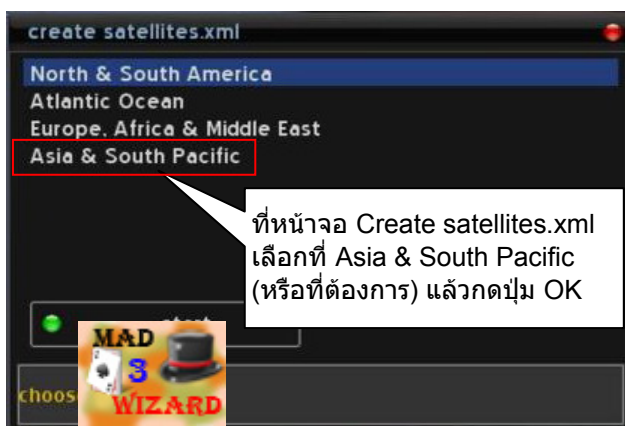
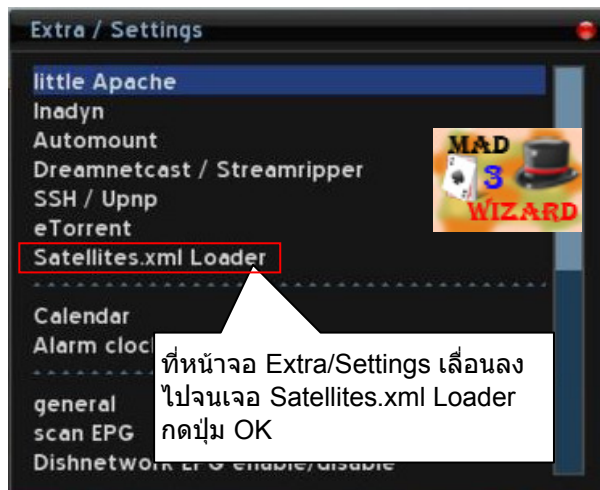
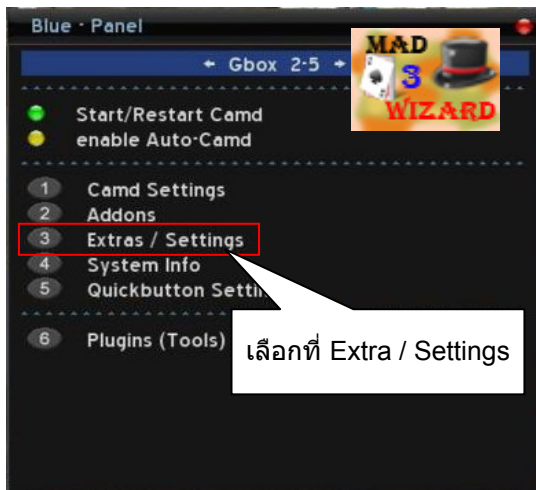
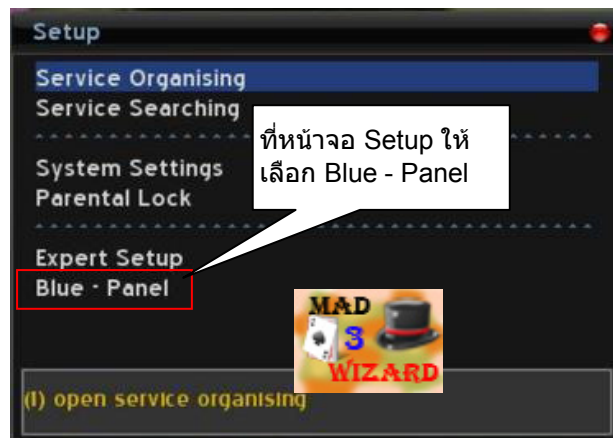
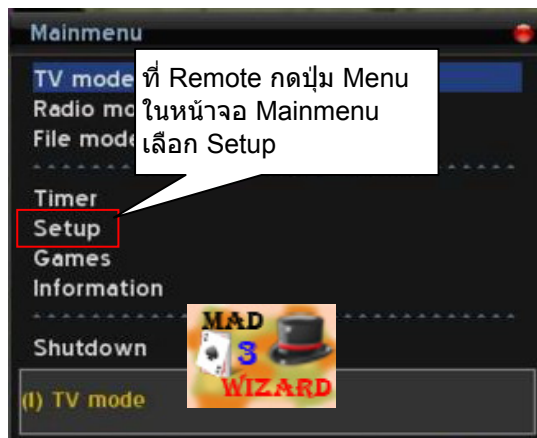
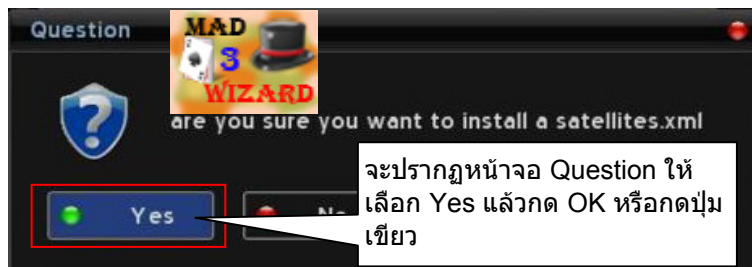
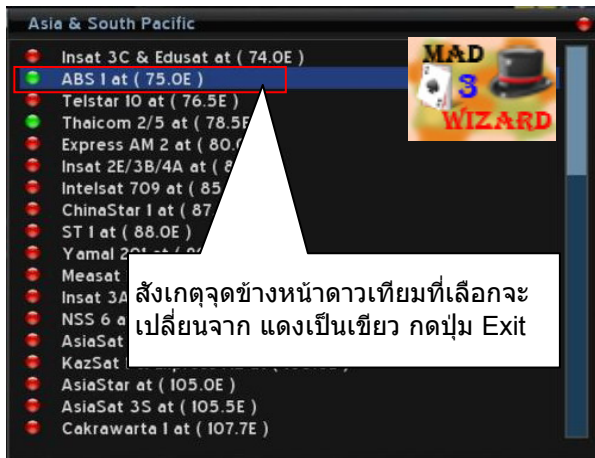
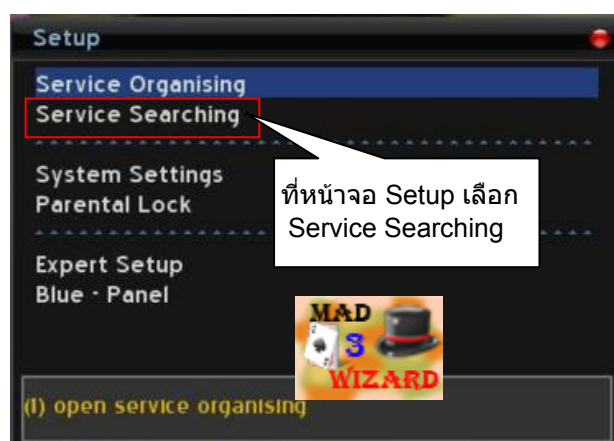
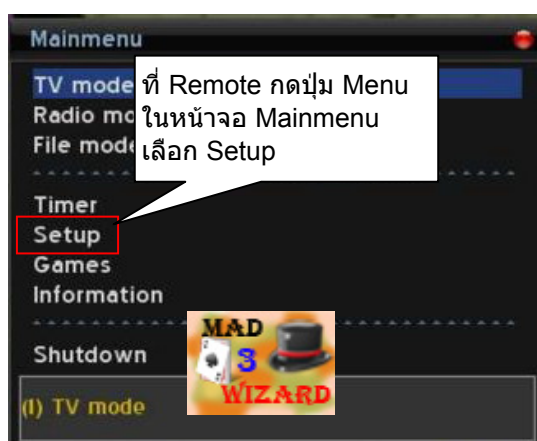


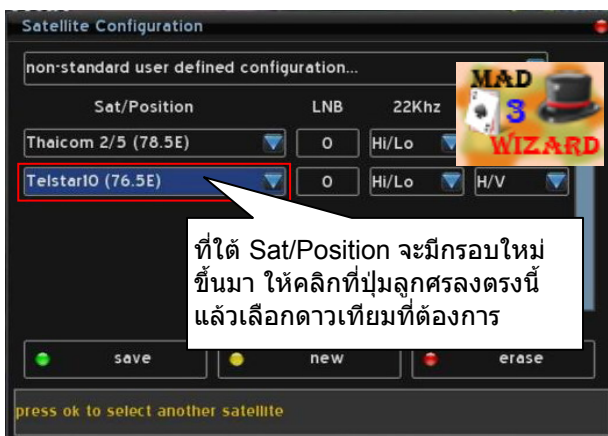
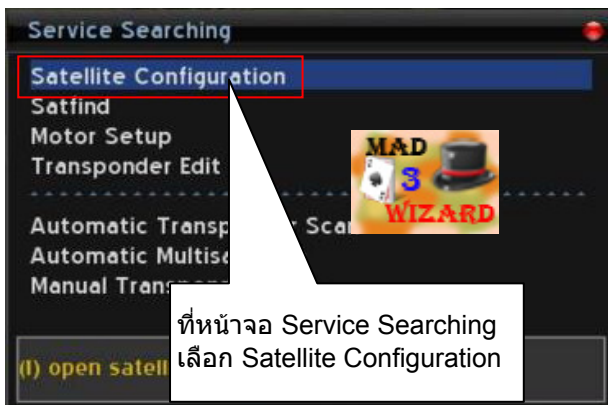
การเพิ่มดาวเทียม





รอสักครู่ จะกลับมาที่หน้าจอ create satellites.xml ให้ทำการ Reboot เครื่อง แล้วทำการติดตั้งและกำหนดหรือตั้งค่าต่างๆให้กับดาวเทียมที่เพิ่มเข้ามาต่อไป





หลังจาก นั้นก็ให้เลือกที่ LNB แล้วก็ตั้งค่าต่างๆ โดยขอให้กลับไปดูวิธีการได้จากที่ผมเขียนไว้แล้วที่ชื่อ "การตั้งค่าต่างๆให้ดาวเทียม" ก็จะได้ดาวเทียมเพิ่มเข้ามา แต่การตั้งค่าคงต้องขอค้างไว้ก่อน เพราะ ณ ขณะนี้ ผม คงเขียนได้เท่านี้ก่อน ไม่สามารถเขียนวิธีการตั้งค่าส่วนต่อจากนี้ให้ได้ เพราะที่ผมใช้มีแค่ดาวเทียมดวงเดียว เลย ไม่แน่ใจเรื่องการตั้งค่า ซึ่งจะต้องมีการตั้งค่า LNB ต่างไปจากเดิม ไว้ถ้าผมมีโอกาสหรือได้ทำ จะมาเขียนต่อให้ อีกทีนะครับ ส่วนหน้าที่จะต้องตั้งค่าเพิ่ม ก็จะเป็นดังภาพด้านล่างนะครับ

