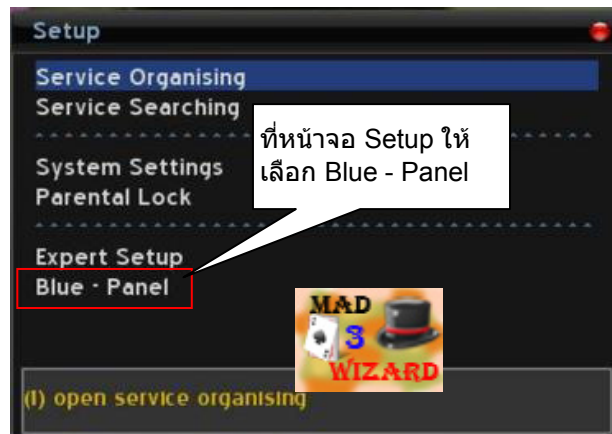
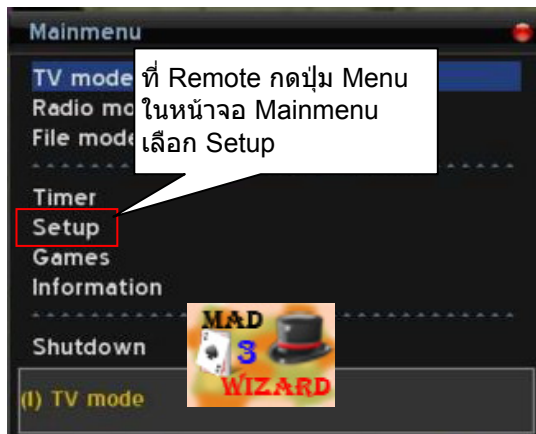
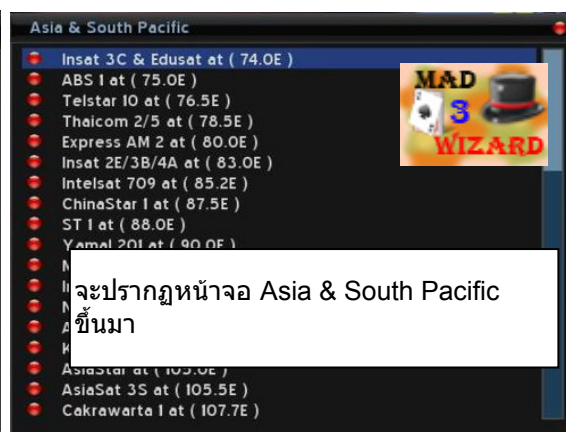
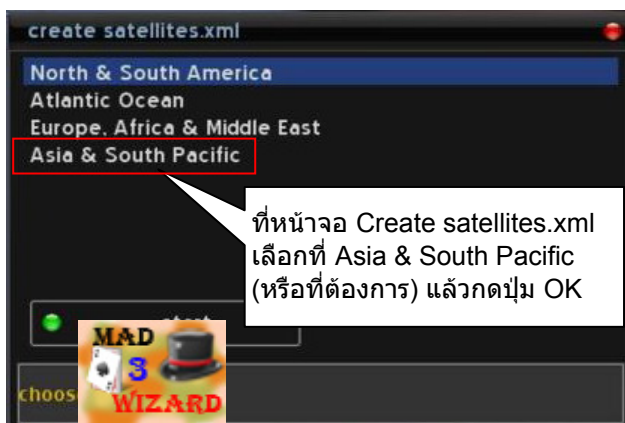
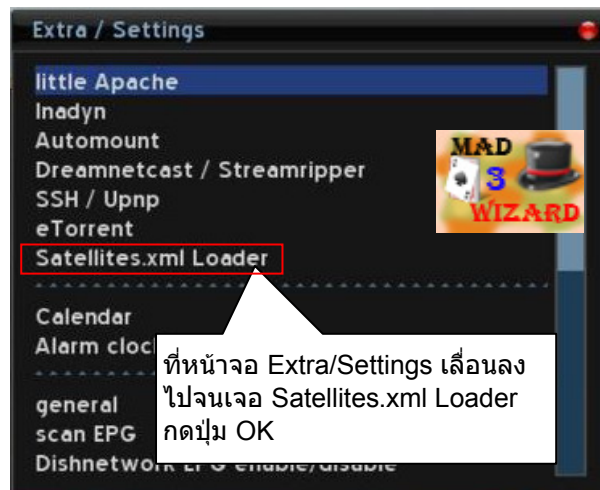
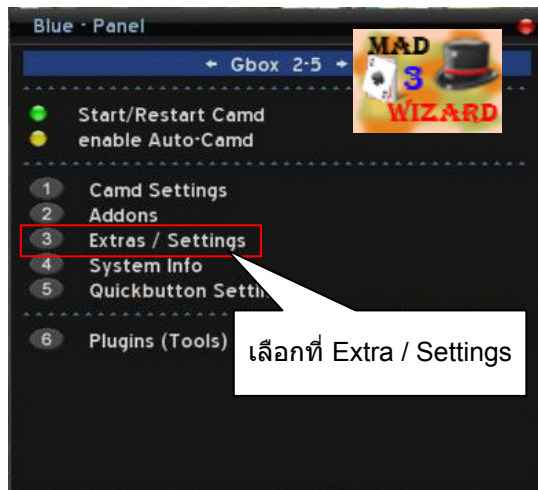
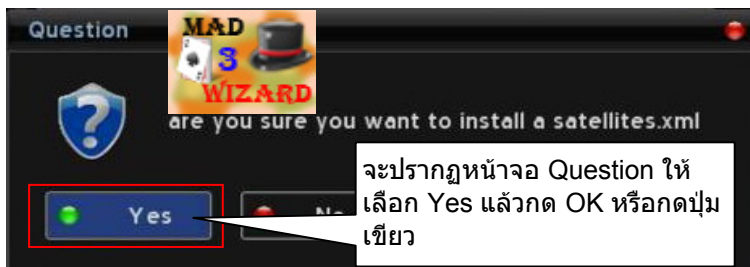
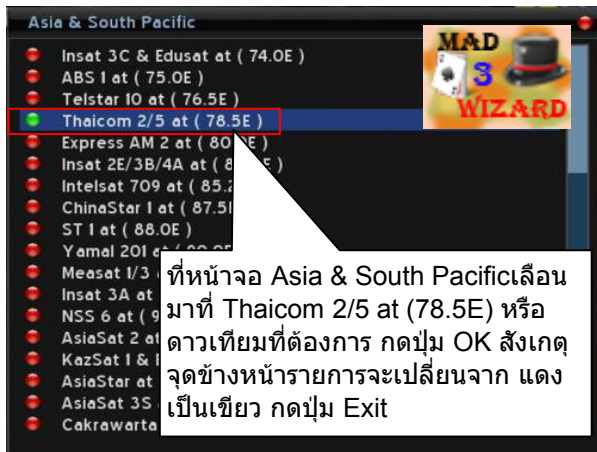


การติดตั้งดาวเทียม



หรือจะใช้วิธีกดปุ่มน้ำเงินที่ Remote ก็จะเข้าสู่หน้าจอ Blue - Panel เลย

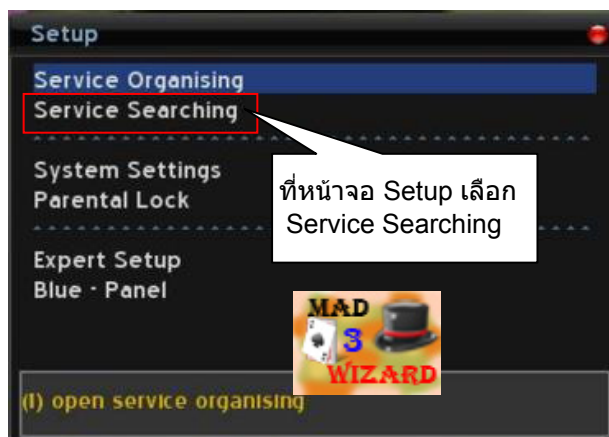


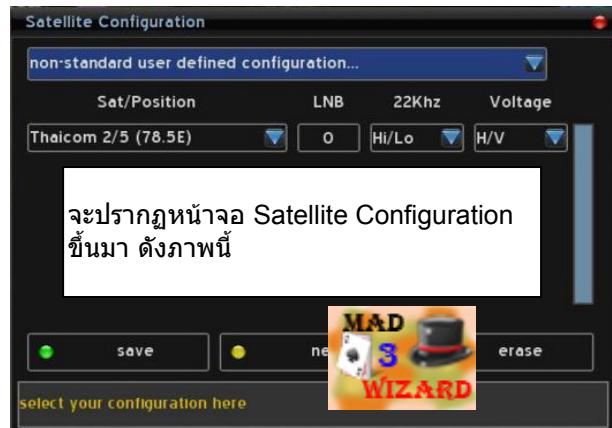
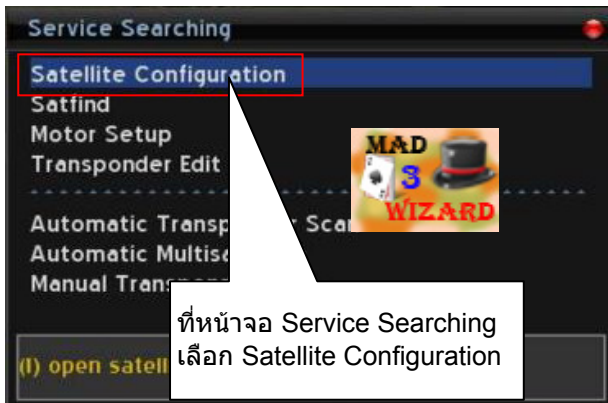


รอสักครู่ จะกลับมาที่หน้าจอ create satellites.xml ให้ทำการ Reboot เครื่อง แล้วทำการติดตั้งและกำหนดหรือตั้งค่าต่างๆให้กับดาวเทียมที่เพิ่มเข้ามาต่อไป

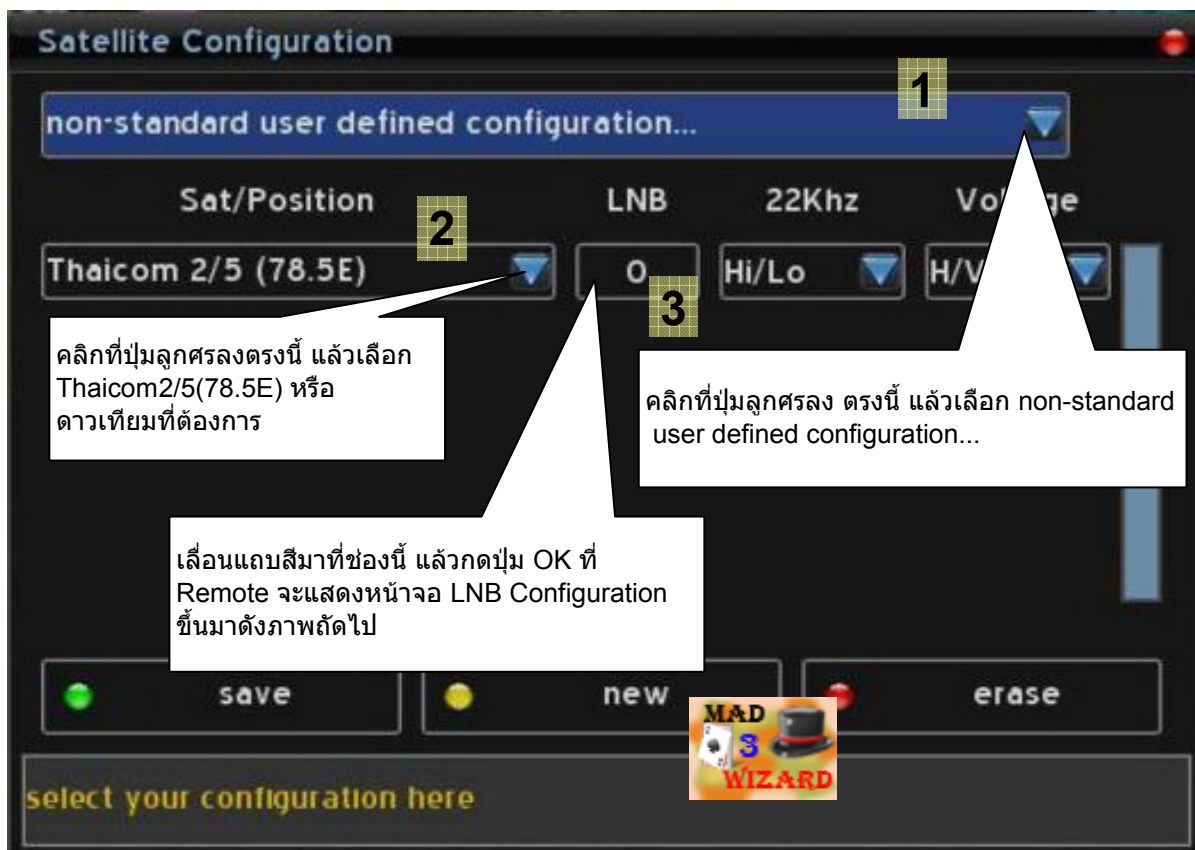
หรือมีอีกวิธี ก็โดยการไป Download ไฟล์ Satellites.xml ที่มีคนทำไว้มา แล้วใช้โปรแกรม DCC จัดการ Copy ไฟล์ที่ได้มาดังกล่าว ไปทับไฟล์ตัวเดิมได้เลย

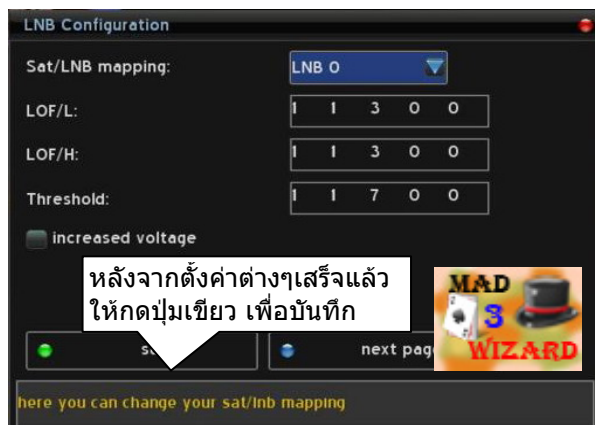
การตั้งค่าต่างๆให้ดาวเทียม





เมื่อปรากฏหน้าจอ Satellite Configuration ขึ้นมา ให้ตั้งค่าต่างๆ ดังนี้





ที่หน้าจอ LNB Configuration ให้ตั้งค่าต่างๆ ตามตารางนี้

การตั้งค่า LNB

	K Band		C Band
	Single	Universal	
LOF/L	11300	09750	05150
LOF/H	11300	10600	05150
Threshold	11700	11700	11700

